

UNIFLOW

ユニフロー面材サンプル帳

アイボリー色 (256)

0.6mm マンセル値 9.7Y8.8/0.9



アルミ 0.8mm

表面処理はアノダイ処理になります。膜厚は6μmです。(1μm=1/1000mm)



ステンレス304 2B

0.8mm



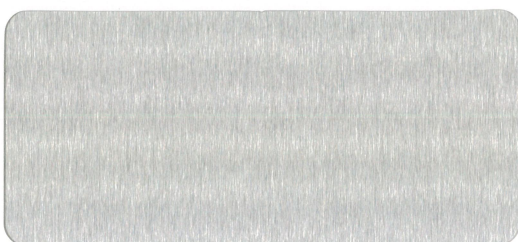
ステンレス304 HL

0.8mm



ステンレス304 NO.4

0.8mm



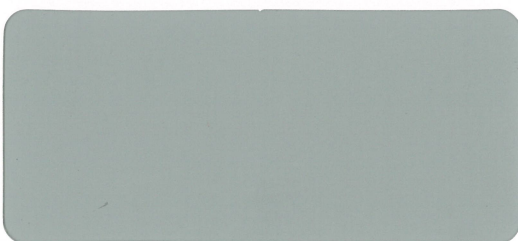
ステンレス430 NO.4

0.8mm



ボンデ鋼板

0.8mm



株式会社 **ユニフロー**

URL <http://www.uniflow.co.jp>

本社	〒141-0031	東京都品川区西五反田2-30-4	TEL (03) 5719-6700	FAX (03) 5719-6699
仙台支店	〒983-0039	仙台市宮城野区新田東1-15-7	TEL (022) 782-1541	FAX (022) 231-8566
名古屋支店	〒461-0004	愛知県名古屋市中区葵2-12-1	TEL (052) 930-5701	FAX (052) 930-5708
大阪支店	〒532-0002	大阪市淀川区東三国4-3-1	TEL (06) 6392-1345	FAX (06) 6392-1346
福岡支店	〒812-0011	福岡市博多区博多駅前4-24-23	TEL (092) 472-6931	FAX (092) 473-4919
札幌営業所	〒060-0907	札幌市東区北7条東3-28-32	TEL (011) 712-0671	FAX (011) 712-0672
関東営業所	〒367-0206	埼玉県本庄市児玉町共栄540-15	TEL (0495) 72-9700	FAX (0495) 72-9702
広島営業所	〒732-0052	広島市東区光町1-12-16	TEL (082) 263-7800	FAX (082) 263-3345
埼玉工場	〒367-0206	埼玉県本庄市児玉町共栄540-15	TEL (0495) 72-5771	FAX (0495) 72-5770
シンガポール	50 Raffles Place, #11-05 Singapore Land Tower, Singapore 048623		TEL +65-6536-3239	FAX +65-6227-4458
上海	上海市徐匯区凱旋路3131号明申中心大廈19樓 郵編: 200030		TEL +86-21-64862319	FAX +86-21-64686259