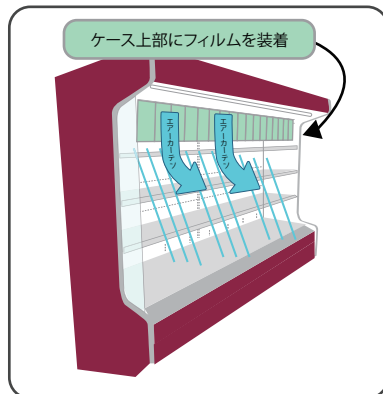
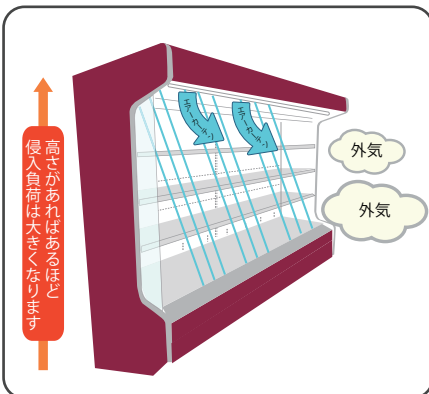


# 多段ショーケース用 節電商品 ショートストリップカーテン

ショーケース上部に取付けるだけ。エアーカーテンの整流改善・開口の塞ぎ効果で消費電力を削減。取付もカンタン。どなたでも取付可能です。



オープンショーケースでは、通常エアーカーテンで外気の侵入を防いでいます。ショートストリップを装着することで、エアーカーテンの整流改善、開口の塞ぎ（開口部を狭く）に効果があり、約3%~6%のエネルギー削減効果（温度換算1~2℃）を得ることができます。これを8尺ケースの年間節電効果に換算すると、約4,000円~7,200円の節電になります。（尺当たり500円~900円）

※セミ多段ケースは、商品の出し入れに支障が出る場合がありますのでご確認が必要です。

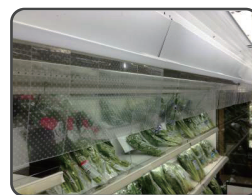
## 投資効果例

【240尺設置店舗での効果試算】（精肉・鮮魚ケース60尺、日配ケース60尺、飲料・酒ケース120尺）

**年間節電効果 144,000円**（900円/尺x60尺、500円/尺x180尺）

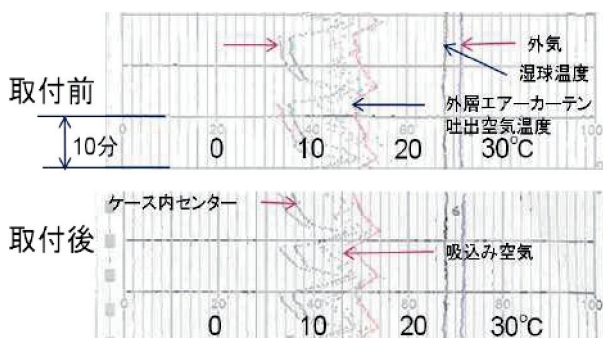
取付はカンタンで、どなたでも取付可能です。効果として、約1年で償却できます。工事費を省けば更に短縮可能です。

## 設置例 (大手Sチェーン)



## 性能確認

【S電機CEW-EA9885にて性能試験】



消費電力(1時間当たり)

2.61KWH



2.46KWH

5.8%節電

※上記数値は保証するものではありません。機種、環境により変化します。

## ショートストリップ取付方法



【吹き出し口:シングル仕様】



【吹き出し口:ダブル仕様】

①ショーケースには冷気吹き出し口がシングルとダブルのタイプがありますので取付場所をご確認ください。

②カーテンを            部へ(吹き出し口に沿って)取付します。  
取付には本体裏側の両面テープを剥がして取付して下さい。



【シングル仕様取付後】



【ダブル仕様取付後】

### —取付時の注意点—

ショーケースの棚は3尺と4尺割り寸法になっています。  
省エネカーテンも3尺4尺の寸法になっていますので、合わせて取付をお願い致します。  
(ケースによっては特寸もあります。)  
取付位置を間違えますと、省エネ効果が得られない事があります。

株式会社 **ユニフロー**

URL <http://www.uniflow.co.jp>

本 社	☎ 03-5719-6700	FAX 03-5719-6699
大 阪 支 店	☎ 06-6392-1345	FAX 06-6392-1346
名 古 屋 支 店	☎ 052-930-5701	FAX 052-930-5708
福 岡 支 店	☎ 092-472-6931	FAX 092-473-4919
札 幌 営 業 所	☎ 011-712-0671	FAX 011-712-0672
仙 台 支 店	☎ 022-782-1541	FAX 022-231-8566
関 東 営 業 所	☎ 0495-72-9700	FAX 0495-72-9702
広 島 営 業 所	☎ 082-263-7800	FAX 082-263-3345

●商品の色調は、印刷インクの性質上、実際の色とは異なって見える場合があります。  
●本仕様は改良のため、予告なしに変更する場合があります。